

Le conseil d'administration



16 administrateurs

1 nouvelle administratrice issue de France Handicap APF qui a intégré le conseil d'administration en remplacement de Monsieur GERING

5 réunions dans l'année.

Dossiers statutaires et institutionnels : cooptation d'une nouvelle administratrice (Valérie BRUNEL), radiation d'associations familiales ayant cessé leur activité, détermination des délégations de pouvoirs et de signature du conseil d'administration au bureau et au directeur, rencontre avec les associations Épicerie solidaire de Laragne, Grandir ici, Planète Champsaur, évaluation du plan local de développement associatif, évaluation du projet local de développement associatif, désignation des représentants dans les CCAS, adoption des budgets et validation des résultats comptables,

Activités en direction des familles : poursuite de la démarche " Avec les familles des Hautes Alpes, construire ensemble des solutions pour vivre mieux !" et définition d'une stratégie d'interpellation des pouvoirs publics, mise en place d'une permanence téléphonique d'urgence pour soutenir les parents lors du 1er confinement, participation à l'association Avenir jeunes 05 pour la mise en place d'un forum de l'orientation, l'autonomie, la mobilité internationale en partenariat avec le groupe de presse l'Étudiant, petit déjeuner avec les parlementaires.

Gestion des services : accord d'entreprise sur l'organisation du travail (révision), accord d'entreprise sur le télétravail, nouvelles activités en cours de création : familles gouvernantes (appartement partagé à destination des personnes protégées), espace numérique (accompagnement dans les démarches administratives pour les personnes protégées), point conseil budget (soutien aux familles en difficultés budgétaire), prise à bail d'un local à Gap.

Mylène ARMANDO
Présidente
Enfant en Danger (Gap)

Marie-Christine BACH
Enfance et Familles et d'Adoption (Gap)

Marie-Claude BAILE
Enfant en Danger

Michèle BRIELLES
1 2 3 Soleil (Gap)

Geneviève BROCHE
Familles Rurales (Veynes)

Valérie BRUNEL
France Handicap association des Paralysés de France (Gap)

Stéphane CORREARD
Association des Paralysés de France (Gap)

Christian DURAND
France Alzheimer 05 (Gap)

Claude GUILLEMIN

Bernard HAVERBEKE
France Alzheimer 05 (Gap) puis ADMR Grand Morgon (Savines le lac)

Pascal LISSY
Aide à la Famille ADMR (Gap)

José ORSINI
Trésorier
Aide à Domicile en Milieu Rural (Chorges)

Delphine RICHIER
Vice-Présidente
Association Liaison Pour l'Avenir du Jeune Enfant (Gap)

Alain RODIER
Secrétaire
Euroscope (Embrun)

Janine SOULIER
Aide à Domicile en Milieu Rural (Embrun)

Christiane VITTOT
Fédération Familles Rurales (Veynes)

Les commissions

6

administrateurs
mobilisés

- ↳ **Contrôle** : validation des listes d'adhérents des associations familiales.
- ↳ **Finances** : analyse du rapport du commissaire aux comptes, présentation de la situation comptable au 30 juin 2020 et orientations budgétaires pour 2021.
- ↳ **Représentation** : réflexion autour du plan d'action pour le prochain PDALHPD des Hautes-Alpes 2021-2026 et campagne de recrutement de représentants dans le cadre du renouvellement des CCAS et CIAS.
- ↳ **Communication** : intégration de la nouvelle charte graphique du réseau sur les supports papier, le rapport d'activité, la plaquette institutionnelle et les 4 autres plaquettes des services.

Les groupes de travail

- ↳ **Plan local de développement associatif** : évaluation des 4 axes du plan et formulation de pistes d'amélioration
- ↳ **Avenir Jeunes 05** : co-organisation de la manifestation «Forum Avenir jeunes 05», animation du comité de pilotage «Ciao gamin».
- ↳ **Jeudis de l'Udaf** : préparation de 3 rendez-vous sur 'isolement des personnes âgées, le harcèlement scolaire et au travail, l'accompagnement des familles dont un proche souffre de troubles psychiatriques, annulés du fait des périodes de confinement.

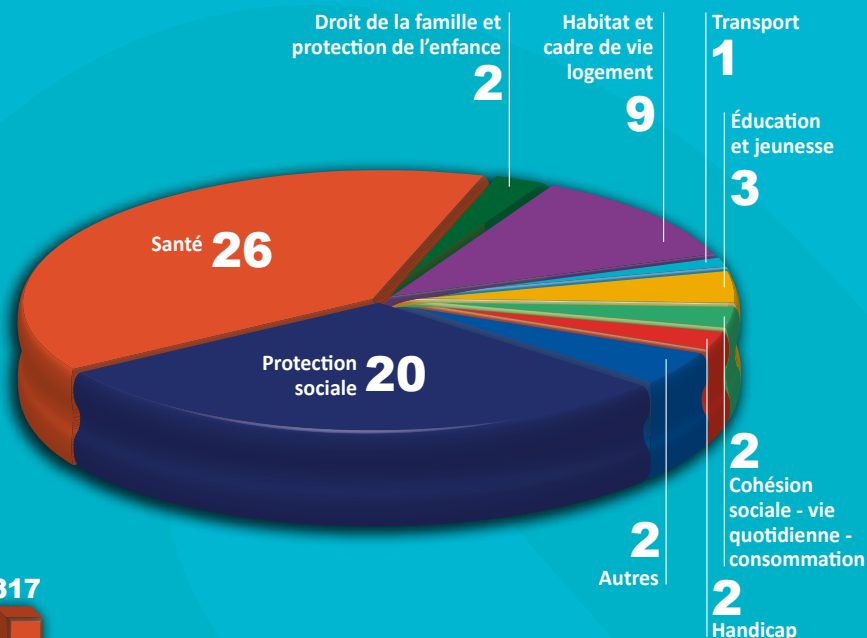
5

administrateurs
mobilisés

Représentations

67 instances

39 représentants



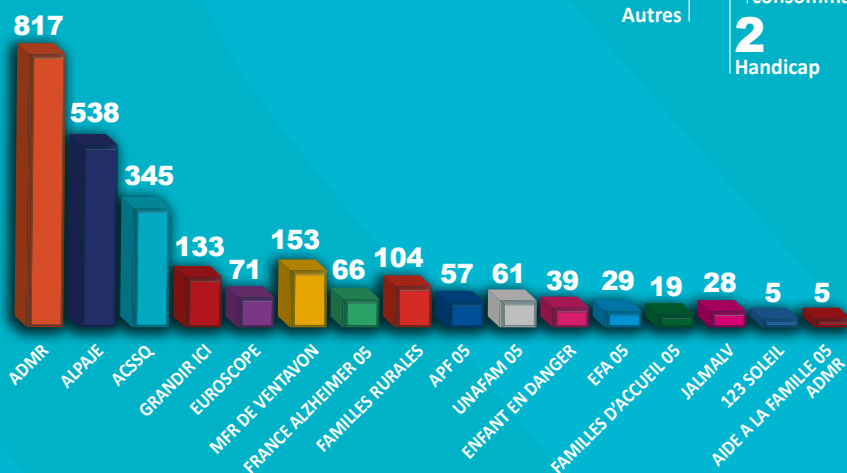
Le réseau

34 associations adhérentes

3 fédérations départementales

3 membres associés

2278 familles





Udaf
Hautes-Alpes

UNIS POUR LES FAMILLES

Les interventions auprès des familles

Animation du REAAP

7 territoires

Briançonnais et pays des écrins, Guillestrois Queyras, Embrunais Savinois, Champsaur Valgaudemar, Gapençais, Buëch Dévoluy, Serrois Laragnais

Les entretiens familiaux

21 familles

représentant environ **80** parents et enfants.

Plus de **80%** des familles reçues ont contacté directement l'Udaf en 2020.

Profil type du public : parents employés ou fonctionnaires entre 50 et 60 ans pour presque la moitié, habitant dans le bassin Gapençais pour **60%**, les enfants ayant entre 11 et 18 ans pour **60%** d'entre .

La médiation familiale

45 couples

et **94** personnes seules, **121** dossiers ouverts, **98** médiations familiales réalisées, **143** séances de médiation familiale

Fréquentation : Gap et bassin Gapençais **38%**, Briançonnais **18%**, Embrunais **18%**, Buëch **10%**, Champsaur **3%**, Guillestrois Queyras **3%**, Alpes de Hte Provence et autres départements **10%**.

Profil type du public : employé, fonctionnaire ou en recherche d'emploi **70%**, couple séparé **75%**, 30-50 ans **79%**

L'Information et le soutien aux curateurs et aux tuteurs familiaux

41 personnes

en entretien individuel (entretiens téléphoniques entre mars et septembre)

Profil type du public : **70%** de femmes, **50%** de + de 60 ans.

Les mesures d'aide à la gestion du budget familial

37 familles

Profil type du public : **51%** des parents moins ont plus de de 40 ans, **67%** des enfants ne vivent pas chez leurs parents, **100%** ont des revenus inférieurs ou égaux à 900 € par mois.

81% des mesures ont une ancienneté inférieure à 5 ans, **60%** des situations suivies sont signalées par le Département **51%** des familles habitent Gap et le Gapençais, **16%** le Briançonnais, **16%** le sud du département et **13%** le Champsaur, Veynois et Dévoluy.

La protection des majeurs

709 mesures et **19** mesures ad hoc

55% curatelles et **42%** tutelles.

Les **3%** restants sont des sauvegardes de justice.

Profil type du public : **85%** des personnes protégées ont plus de 40 ans, **47%** vivent à domicile et **53%** en établissement, 95 % des personnes qui ont des revenus < ou = au SMIC, dont **36%** < ou = à 900 € par mois

34% des personnes vivent à Gap ou dans le Gapençais, **20%** dans le nord du département (Briançonnais, pays des Ecrins, Guillestrois Queyras), **8%** dans l'Embrunais Savinois et Chorges, **30%** dans le sud du département.

Fonds de solidarité du logement :

1150 Aides accordées en 2020

(175 prêts et 975 secours) En diminution d'environ **5.7%** par rapport à 2019 qui se répartissent en secours (**82%**) et prêts (**18%**). Le montant total distribué en 2020 est d'environ 388 000 €.



Udaf
Hautes-Alpes

Des salariés au service du projet de l'Udaf

Carte d'identité : effectif moyen **37** effectif moyen **39** salariés (**36**F et **3**H) représentant **33.16** ETP, **36** CDI et **3** CDD (remplacement ou accroissement), ancienneté moyenne **9** ans. **3** stagiaires ont été accueillies en 2020 dans les services administratifs. **4** unités de travail : siège (**28** salariés dont **2** remplacements et **1** contrat de professionnalisation, **25,75** ETP), Les Crots Briançon (**4** salariées, **3,6** ETP), Saint mens Gap (**3** salariées, **1.34** ETP), le Relais (**5** salariés, **4.15** ETP)

Présidente du conseil d'administration : **Myliène ARMANDO**

Directeur : **Philippe HEBRARD**

PROTECTION DES MAJEURS PRESTATIONS FAMILIALES

Chef de Service
Jean-Didier GIRARD

PÔLE DOMICILE

Déléguées à la protection majeurs Gap

Henrika BECUWE
Emmanuelle GROLLEAU
Marion DEFEBVRE
Catherine NOTO

Vivienne LETOURNEUX
Nathalie MADEIRA-PICARD

Sabrina RUBINO

Déléguées à la protection majeurs Briançon

Christelle GRAZIANO
Nelly LACOUR
Gwenhaële LE GARREC

Délégués aux prestations familiales

Sandra BOEUFGRAS
Anne LAVOCAT-ERONGLU

Juriste

Geneviève TESSIER-CLOZEL

Référente évaluation

Marion PELLEGRIN

PÔLE ÉTABLISSEMENTS

Déléguées à la protection majeurs Gap

Henriha BECUWE
Marion DEFEBVRE
Géraldine MATHIEU
Marlène SLITI

Déléguées à la protection majeurs Briançon

Nelly LACOUR

Assistants administratives

Emmanuelle DURY
Marion PELLEGRIN
Virginie RAPPET

Assistante patrimoine foncier

Catherine GUEYDAN

Coordonnatrice Familles gouvernantes

Sandra BOEUFGRAS

Information et Soutien aux Tuteurs Familiaux

Géraldine MATHIEU

Geneviève TESSIER-CLOZEL

Chargée de mission de l'Institution

Rachel BERTRAND

Assistante de l'Institution

Mélissa MATHIEU

Assistante ressources humaines

Valérie BIESSY

Assistant informatique Délégué à la Protection des Données

Dominique ITIER

ACCOMPAGNEMENT DES FAMILLES

Chef de service

Philippe HEBRARD

MEDIATION FAMILIALE ET ENTRETIENS FAMILIAUX

Médiatrices familiales

Catherine CLAUSIER

Marie DAUMARK

Assistante administrative

Valérie BIESSY

REAAP

Chargée de mission

Raphaëlle DAUDE

COMPABILITE PATRIMOINE

Chef de service

INSTITUTION

Assistante à la comptabilité de l'Institution

Catherine GUEYDAN

Assistante patrimoine financier

Vivienne LETOURNEUX

Comptables du service

de protection des majeurs et des prestations familiales

Lydia AMOROS

Séverine GALLIOZ

Catherine GUEYDAN

Laure LAMBERT

Secrétaire comptable

Laurence MARTIN

FONDS DE

SOLIDARITÉ DU LOGEMENT (FSL)

Comptable

Dominique ITIER