

Réseau d'associations au service des familles, l'UDAF a pour mission de faire entendre leurs voix et de défendre leurs intérêts auprès des pouvoirs publics. Au delà de notre implication, nous sommes attachés à ce que cette parole vienne directement des familles

Une enquête a été réalisée début 2019 où trois sujets phares ont émergé : la mobilité, l'alimentation et l'accès aux services au public.

La journée du 7/12/2019 à Savines-le-Lac a permis de construire, avec les familles, des propositions sur ces sujets de leur vie quotidienne et leur avenir. Celles-ci seront transmises aux pouvoirs publics.

Un grand merci aux personnes ressources, à la ville de Savines-le-Lac, aux 3 animatrices de la rencontre et au participants à cette enrichissante journée d'échanges !



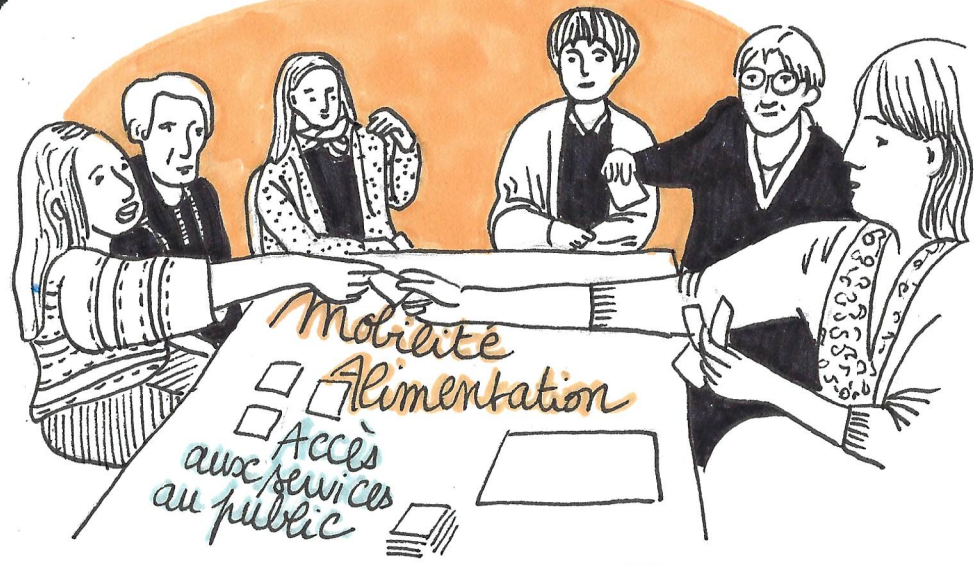
Mylène Armando  
Présidente de l'UDAF 05

Union Départementale  
des Associations Familiales  
04.92.51.81.83  
secretariat@direction@udaf05.unaf

Compte-rendu graphique  
réalisé par  
& Esperluette.cc



# Familles, construisons ensemble des solutions pour vivre mieux !

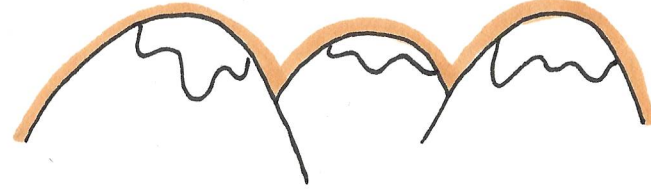


## COMPTE-RENDU GRAPHIQUE

Journée d'échanges proposée par

le 7/12 2019

Pôle culturel de XX<sup>e</sup> Savines le lac





# Mobilité

? une forte dépendance à la voiture individuelle sans autre choix de modes de transport

## CONSTATS

### UN DÉPARTEMENT AUX MULTIPLES CONTRAINTES

une libre circulation contrainte par

- un département Rural & montagnard
- à la périphérie des réseaux routiers & ferroviaires
- des infrastructures datées voire obsolètes
- un engorgement des grands axes
- éloignement des centres de décision

### UN MANQUE D'OPTIMISATION DES TRANSPORTS EN COMMUN

L'accessibilité de la mobilité empêchée par

- une diminution des dessertes
- des modèles collectifs autant voire plus chronophages que la voiture
- la gratuité des transports : avantages & limites
- l'absence d'évolution de l'offre & des moteurs de recherche
- le manque d'ambition des institutions
- le manque de communication sur les offres existantes

### UN BESOIN DE FAIRE AUTREMENT

coût de la voiture individuelle (achat, entretien, assurance, carburant...)

économiques

sentiment d'urgence de l'impact sur l'environnement

écologiques

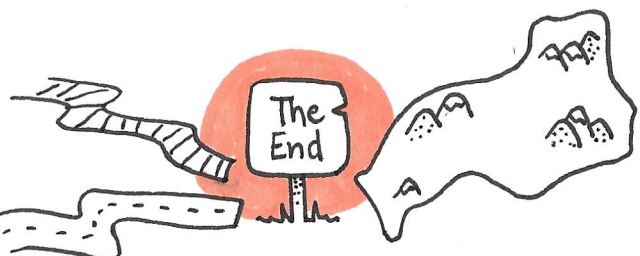
pour des raisons

- citoyennes
- une envie de solidarité locale
- Sociétales
- des services publics qui ne peuvent répondre à tout
- Santitaires
- anxiété & effets sur la santé

### UN INTÉRÊT POUR DES SOLUTIONS INNOVANTES / ALTERNATIVES AU "TOUT VOITURE"

de nouveaux modes de transport à sécuriser pour

- développer l'auto-partage (parc auto partagé)
- permettre l'auto-stop
- étendre l'usage du vélo (parkings relais sécurisés...)
- encourager les employeurs à favoriser les nouvelles mobilités (vélo, télétravail...)





# Mobilité

## SOLUTIONS



### CHANGER LES HABITUDES / LES COMPORTEMENTS

accompagner au changement (infos & formations)

viser le "zéro voiture" individuelle

favoriser les mobilités actives (marche, vélo, etc.)

télétravail

### SENSIBILISER LES ENTREPRISES

horaires adaptés

plans de déplacements inter-entreprises inter-administrations

### SOUTENIR LE TRANSPORT À LA DEMANDE

TAXI

ex: service de taxi avec soutien de la collectivité locale

1 voiture = 4 places



### DÉVELOPPER LE COVOITURAGE

à échelle communale

auto-partage

trajet travail → domicile

plateforme web pour clarifier l'info.

Coordonner les transports individuels & collectifs

### FAVORISER L'INTER-MODALITÉ

transports en commun + réguliers + jour / nuit + week ends

interconnexions des transports en commun

limiter la voiture

### AMÉLIORER LES INFRASTRUCTURES

améliorer les routes

renforcer les voies piétonnes près des écoles & des axes routiers

réaliser des voies cyclables sécurisées

développer les voies vertes

### ORGANISER & SÉCURISER L'AUTO-STOP

créer une application dédiée

créer des zones & repères auto-stop

développer des remorques pour vélo.  
créer des parkings à vélo sur ces zones

exemple



REZO POUCE



# Alimentation

1 ? l'accès complexe à une alimentation saine, équilibrée, respectueuse de l'environnement

## CONSTATS

## UN RAPPORT DE CONFIANCE À RENFORCER ENTRE PRODUCTEURS & CONSOMMATEUR

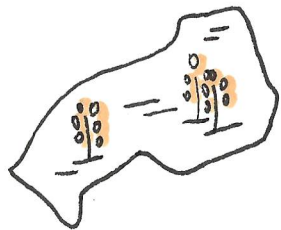
manque de connaissance & d'accès aux réseaux alternatifs de consommation

Communication & éducation insuffisantes

## UNE OFFRE ALIMENTAIRE DIVERSIFIÉE & DE QUALITÉ SUR LE TERRITOIRE

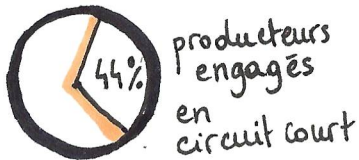
## UN CHANGEMENT DE MODÈLE ALIMENTAIRE EMPÊCHÉ

2<sup>e</sup> poste budgétaire des familles  
7€ / jour / personnes pour bien se nourrir



1<sup>er</sup> département en surface de production bio

3<sup>e</sup> département consommateur de produits bio



44% producteurs engagés en circuit court

3000 foyers engagés dans des circuits courts agrumes

**PARADOXE?**  
75% de la consommation se fait en grande surface

### DES CHOIX POSSIBLES

### INDIVIDUELS

Choisir des produits locaux  
faire son potager

Cuisiner & éviter les produits transformés  
acheter moins de viande

### COLLECTIFS

favoriser les systèmes solidaires (groupements)

faire appel, s'appuyer sur les associations (sensibilisation)

développer les programmes d'éducation à l'alimentation  
soutenir les petites exploitations & la transformation locale

accompagner les changements alimentaires des cantines & restaurants d'ent.

développer les labels & chartes

### POLITIQUES



# Alimentation

## SOLUTIONS

### RENDRE ACCESSIBLE LES PRODUITS

visibilité de l'offre (centraliser)

renforcement du bio & du local

Connaissance des initiatives alimentaires citoyennes

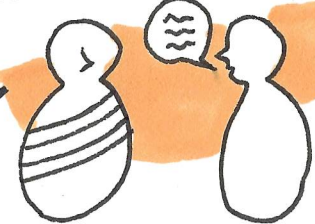
labels spécifiques

information claire affichée sur les produits

### IMPLIQUER LES POUVOIRS PUBLICS

Redonner son rôle à l'Etat

accompagner les élus



### PRENDRE CONSCIENCE DES ENJEUX LIÉS À L'ALIMENTATION

éduquer à l'alimentation saine

Changer les habitudes & accompagner la transition

Faire des choix financiers en connaissance de cause

produire, consommer, acheter autrement

potager local

moins de viande

limiter les achats en grande surface

terre = bien commun

### DEVELOPPER & DIVERSIFIER LA TRANSFORMATION LOCALE

Soutien des entreprises de transformation locale

faciliter les contacts entre producteurs & consommateurs

Soutien des démarches des producteurs

développer les partenariats & réseaux

travailler avec les producteurs & les cantines



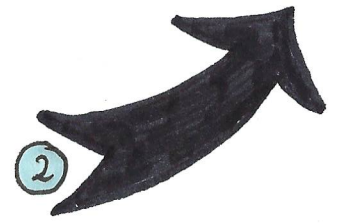


# Accès aux services au public

## INQUIÉTUDES & QUESTIONS ... EN SUSPENS ...

① ? des services qui se sont raréfiés et des limites à la dématérialisation

## CONSTATS



sentiment de privation de droits  
 privatisation des services (Coût)  
 économies incomprises

? **logique de rentabilité** → anxiogène

## UN TERRITOIRE ORGANISÉ FACE AU RETRAIT DES SERVICES AU PUBLIC



## DES SERVICES EN TRANSFORMATION

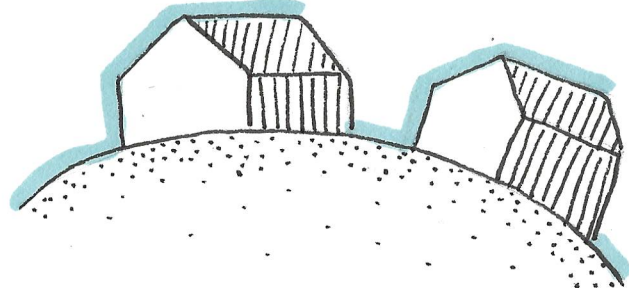
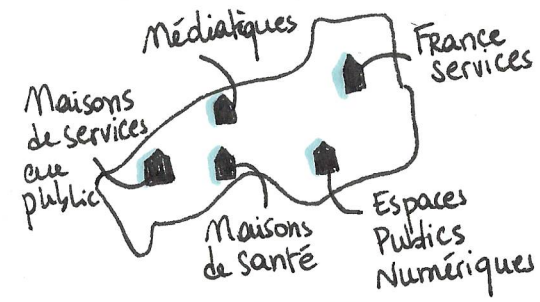
=  
 Confusion, incertitudes (services publics? privés?) marchands?

? **MSAP / France Services comme réponse à tout** → limites de la multi-compétence  
 Report du coût sur l'utilisateur

problème de mixité des publics  
 impression que ce n'est pas pour soi

**SERVICES AU PUBLIC**  
 =  
 Continuité - égalité  
 adaptation au territoire

72% des Maisons de services au public à moins de 30 minutes du domicile

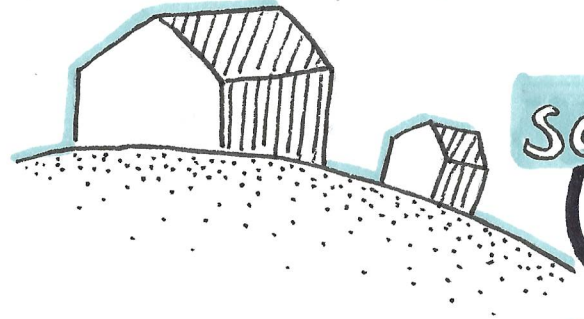


? **logique de dématérialisation**  
 changement subi  
 présence "humaine", parfois indispensable → déshumanisation → isolement des usagers

? **des usagers exclus**  
 manque d'association aux décisions → horaires inadaptés  
 besoin de lieux de convivialité  
 besoin de cohérence & de mise en réseau



# Accès aux services au public



## SOLUTIONS

### ACCÈS À L'INFORMATION

recenser les services au public

utiliser les points d'accueil des services pour diffuser l'information

connaître les compétences des autres services

être vigilant sur le langage

former les professionnels à l'orientation

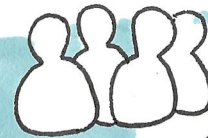


### DÉFINIR LES SERVICES AVEC LES USAGERS

permettre la réalisation de projets participatifs

permettre l'expression des besoins & attentes des usagers.

Créer des groupes thématiques (citoyens, experts, élus, associatifs)

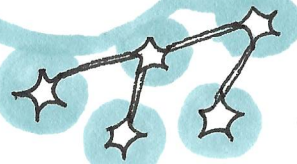


### MISE EN RÉSEAU DES SERVICES

Repérer les interlocuteurs / besoins

Créer un réseau de proximité

mettre en place une plateforme web avec un répertoire des services



### ACCUEIL PHYSIQUE / DÉMATÉRIALISATION

limiter la dématérialisation

réaliser un accompagnement à domicile

Savoir où trouver les interlocuteurs

accompagner la digitalité

Conserver les ressources humaines suffisantes

favoriser les services de proximité



### UNIVERSALITÉ / CONTINUITÉ DES SERVICES

accès en fonction de la disponibilité des usagers

implication de tous les services

amplitude adaptée des horaires

